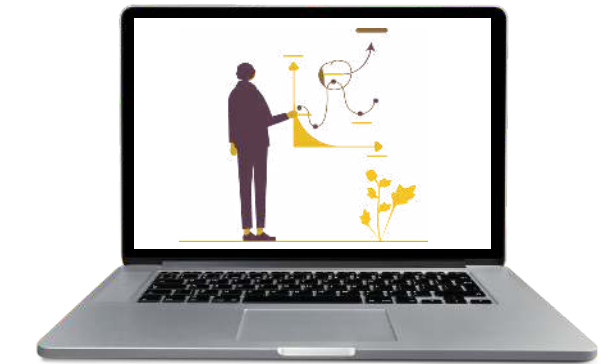


Ein effektives Grading-System ist unverzichtbar für die Gestaltung eines marktgerechten Vergütungssystems, für ein attraktives Talent Management sowie für eine optimale Nachfolgebesetzung.

Mit GRA.CE, dem digitalen Grading Tool von Lurse wird der gesamte Gradingprozess unterstützt, digitalisiert und end-to-end abgebildet.



DER GRADING-PROZESS IN 4 SCHRITTEN - EINFACH UND NACHVOLLZIEHBAR



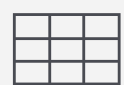
Design der Job-Architektur



Identifikation eines geeigneten Bewertungsmodells



Bewertung der Stellen und Zuordnung zur Architektur



Zuordnung der Mitarbeitenden auf die Stellen
(durch HR oder Führungskräfte)

Die Vorteile auf einen Blick

- ✓ Für Unternehmen jeder Größe geeignet
- ✓ End-to-end Abbildung des gesamten Grading-Prozesses
- ✓ Mit allen gängigen Systemen und Benchmarks verknüpfbar
- ✓ Denkbar einfache Marktvergleiche durch die Verknüpfung jeder Stelle im Unternehmen mit Referenzstellen verschiedenster Benchmarks
- ✓ Flexible Wahl des Bewertungsmodells/-systems
- ✓ Entwicklung eigener sowie Nutzung bestehender Job-Architekturen möglich
- ✓ Garantierte Nachvollziehbarkeit durch die Speicherung der gesamten Historie
- ✓ Als App im Sinne von 'Software as a Service' nutzbar

Ihr Lurse Ansprechpartner

Hartmut Wastian
hartmut.wastian@lurse.de
+49 89 122234-10

